

# Integrierter Klimaschutzplan 2025 Hessen:

**Klimabildung**  
für nachhaltige Entwicklung  
**in Hessen**



Gefördert durch:



Hessisches Ministerium für Umwelt,  
Klimaschutz, Landwirtschaft und  
Verbraucherschutz



# Lernwerkstätten

Klimabildung  
für nachhaltige Entwicklung  
in Hessen



Gefördert durch:



Hessisches Ministerium für Umwelt,  
Klimaschutz, Landwirtschaft und  
Verbraucherschutz



Lernwerk-  
stätten

SdN  
Primar

Klimabildung  
für nachhaltige Entwicklung  
in Hessen



Gefördert durch:

Lernwerk-  
stätten

SdN  
Primar

Klimabildung  
für nachhaltige Entwicklung  
in Hessen



SdN  
Sek I

Lernwerk-  
stätten

SdN  
Primar

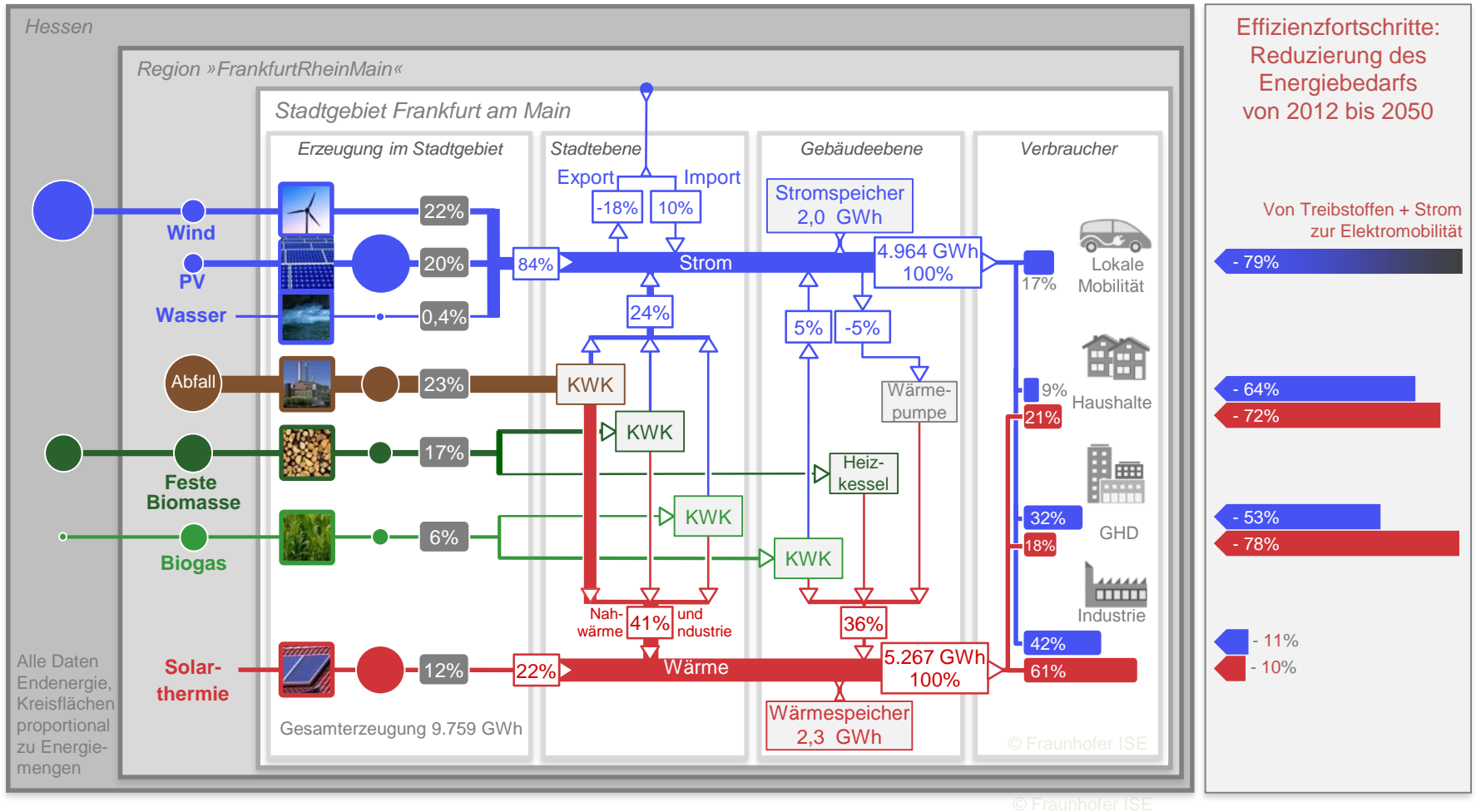
Klimabildung  
für nachhaltige Entwicklung  
in Hessen



Kooperation  
EBZ & UBZ

SdN  
Sek I

# Herausforderung Vermittlung und Beteiligung



Quelle: Fraunhofer ISE (2015): Berechnung zeitlich hochaufgelöster Energieszenarien für eine 100% erneuerbare Energieversorgung der Stadt Frankfurt am Main (KomMod4FFM).

# Klimaschutz Kooperation

Umwelt-  
bildungs-  
zentren

Energie-  
beratungs-  
zentren

↗  
Spezialisten  
für Pädagogik  
bilden und  
vermitteln

Regionale  
BNE  
Netzwerke

↖  
Spezialisten  
für Technik  
beraten und  
informieren

Umwelt-  
bildungs-  
zentren

Energie-  
beratungs-  
zentren



Spezialisten  
für Pädagogik  
bilden und  
vermitteln

Regionale  
BNE  
Netzwerke



Spezialisten  
für Technik  
beraten und  
informieren

**Reallabore für die Erprobung von Zusammen-  
arbeit:** Lernwerkstätten für Schüler und  
Erwachsene, Technik-Ausstellung für Beratung  
und Schulen, Klimabaustelle, Schulen als EBZ  
im Stadtteil, Serious Games für Schüler und  
Erwachsene, Lernfeste, ...



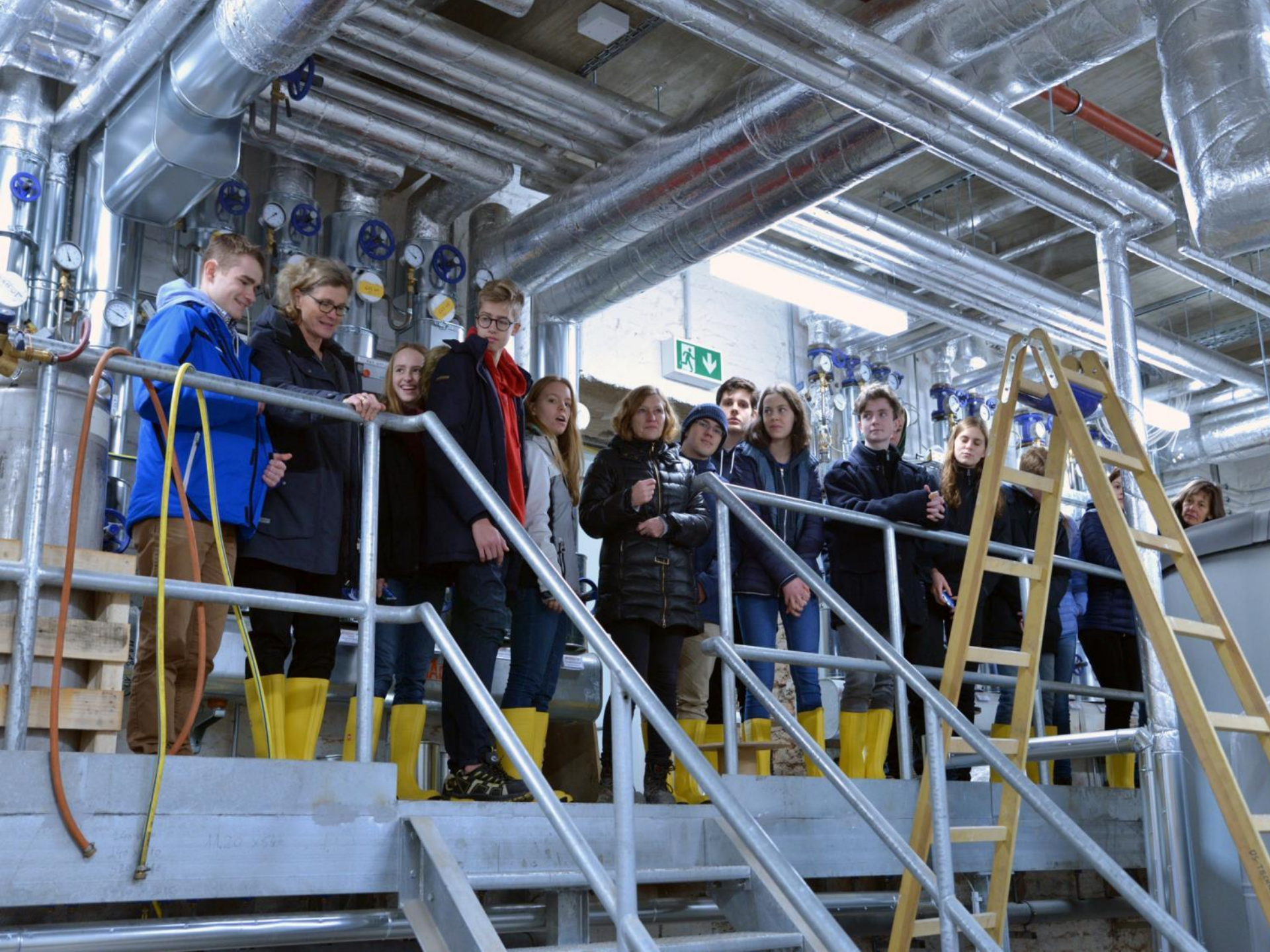
# Utopischer Salon Kooperation





# Klimabaustelle





# Klima auf Tour



Für die Utopie kämpfen.  
NOW

15km

Klima auf Tour

**Womit wir bauen**

Womit wir bauen? In der Welt gibt es viele verschiedene Bauweisen. In Deutschland sind es vor allem die massiven Mauerwerk-Bauweisen. Diese sind sehr stabil und langlebig. Sie sind aber auch sehr energieintensiv. Die Herstellung von Ziegeln und Beton benötigt viel Energie und Wasser. Das führt zu hohen CO<sub>2</sub>-Emissionen. Um die Umwelt zu schonen, sollten wir auf alternative Bauweisen setzen. Diese sind zum Beispiel Holz- oder Lehmgebäude. Diese sind nicht nur umweltfreundlicher, sondern auch gesünder für die Bewohner. Holz speichert Kohlenstoff und Lehm ist ein natürliches Dämmmaterial. Außerdem sind diese Gebäude leichter zu reparieren und zu recyceln. Wir sollten also bei der Wahl unserer Wohnräume auf Nachhaltigkeit achten. Das ist nicht nur gut für die Umwelt, sondern auch für unsere Gesundheit und den Geldbeutel.

Hausprojekt Nika & S. & GmbH

# CO<sub>2</sub> neutrale Schule



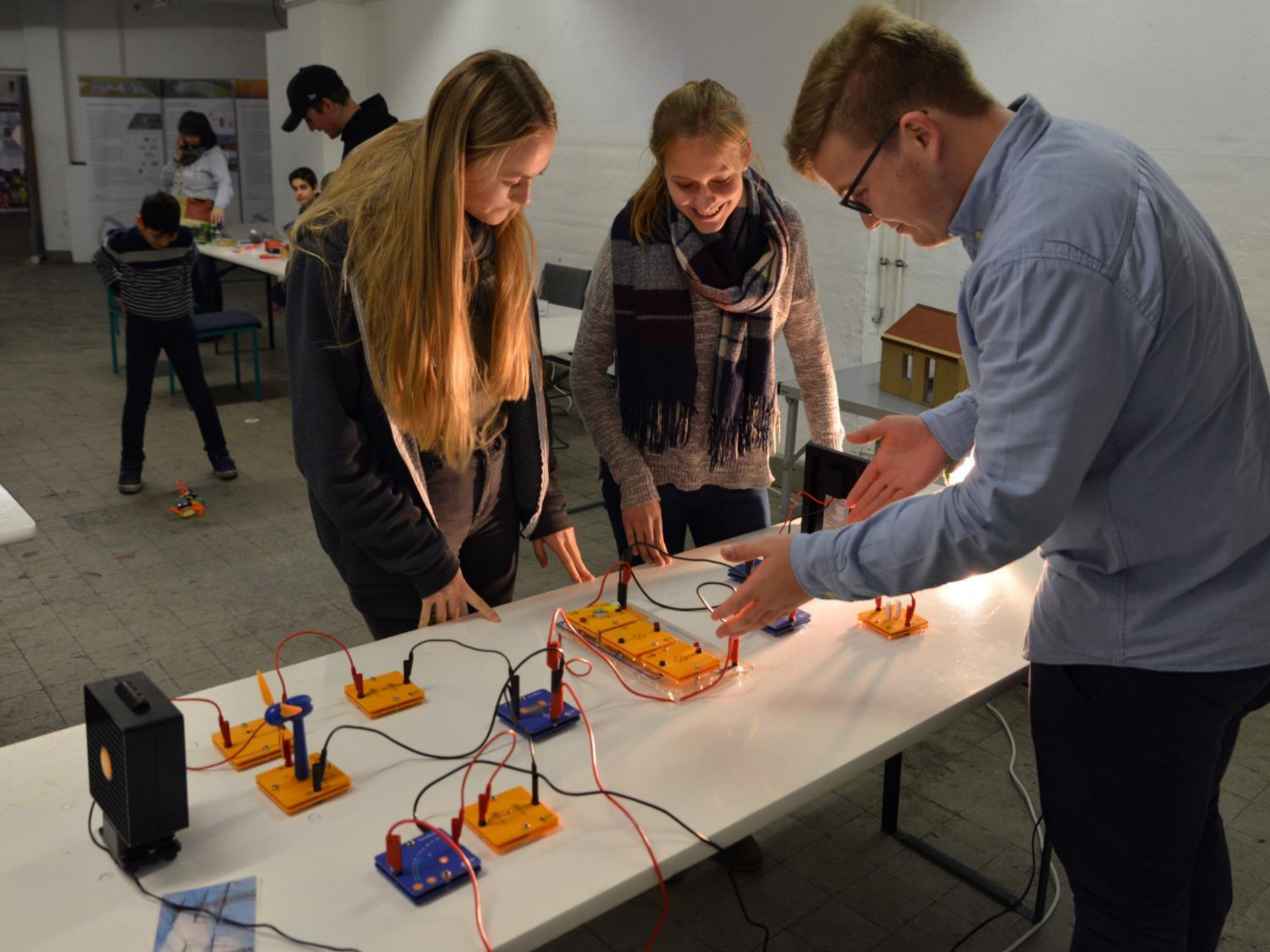
# Reallabor





KLIMA-  
ZUKUNFT  
BERATUNG BERATUNG DIALOG





# Konkrete Utopie reg. Kooperation



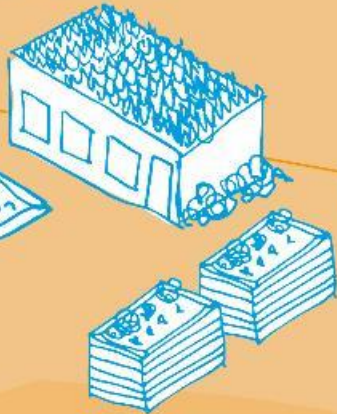
Kita



Volkshochschule



Schule



aei-37d



Energieberatung

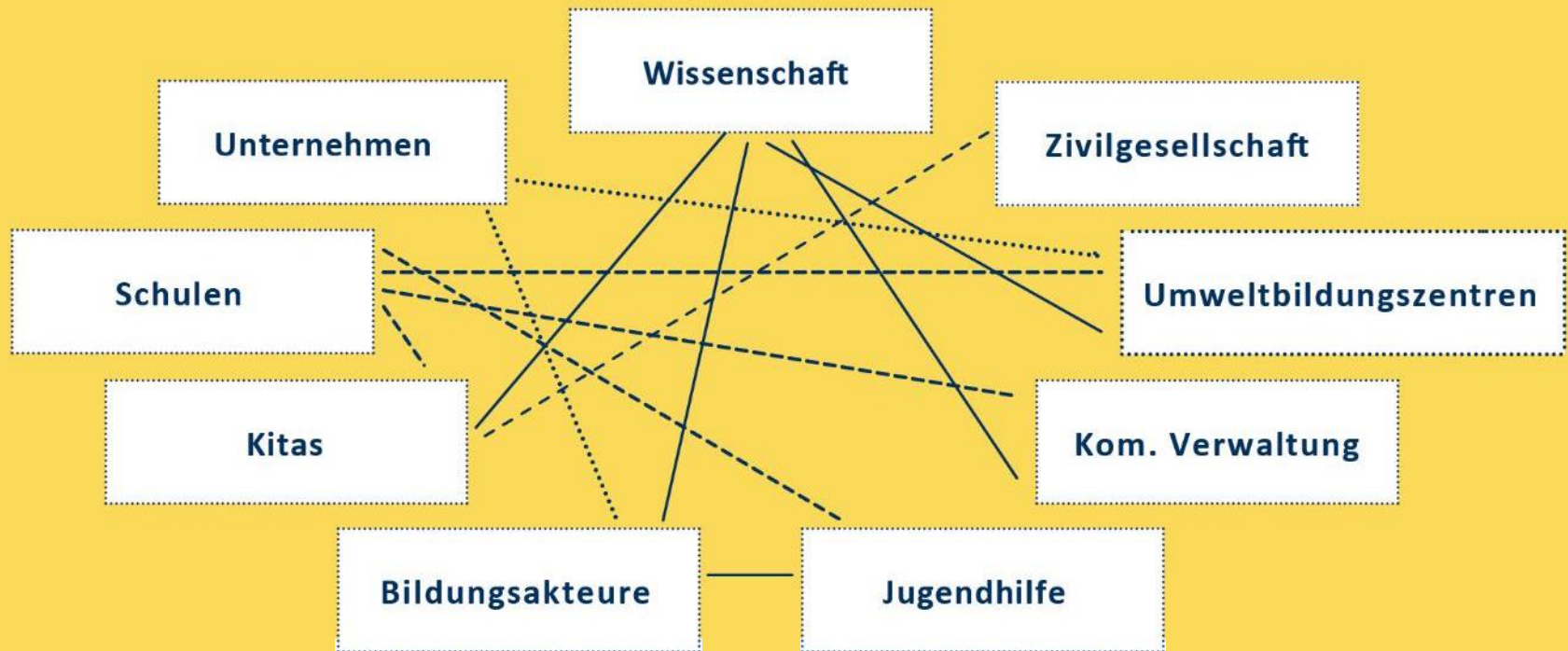


Kommune



Umweltbildungszentrum

# Regionale Bildungslandschaften



Zusammenarbeit schon erprobt, so in einem vom Integrierten Klimaschutzplan des Landes Hessen geförderten Kooperationsprojekt zwischen Bildung, Energieberatung und Kommune oder im Projekt LeKoKli (4). Aber noch finden diese Kooperationen in Nischen statt und sind als lebendige Bildungslandschaften für nachhaltige Entwicklung noch nicht in der Breite präsent. Es bedarf einer Allianz zwischen Schule, Zivilgesellschaft, Wissenschaft und Staat, um solche zukunftsfähigen Bildungslandschaften zu schaffen.