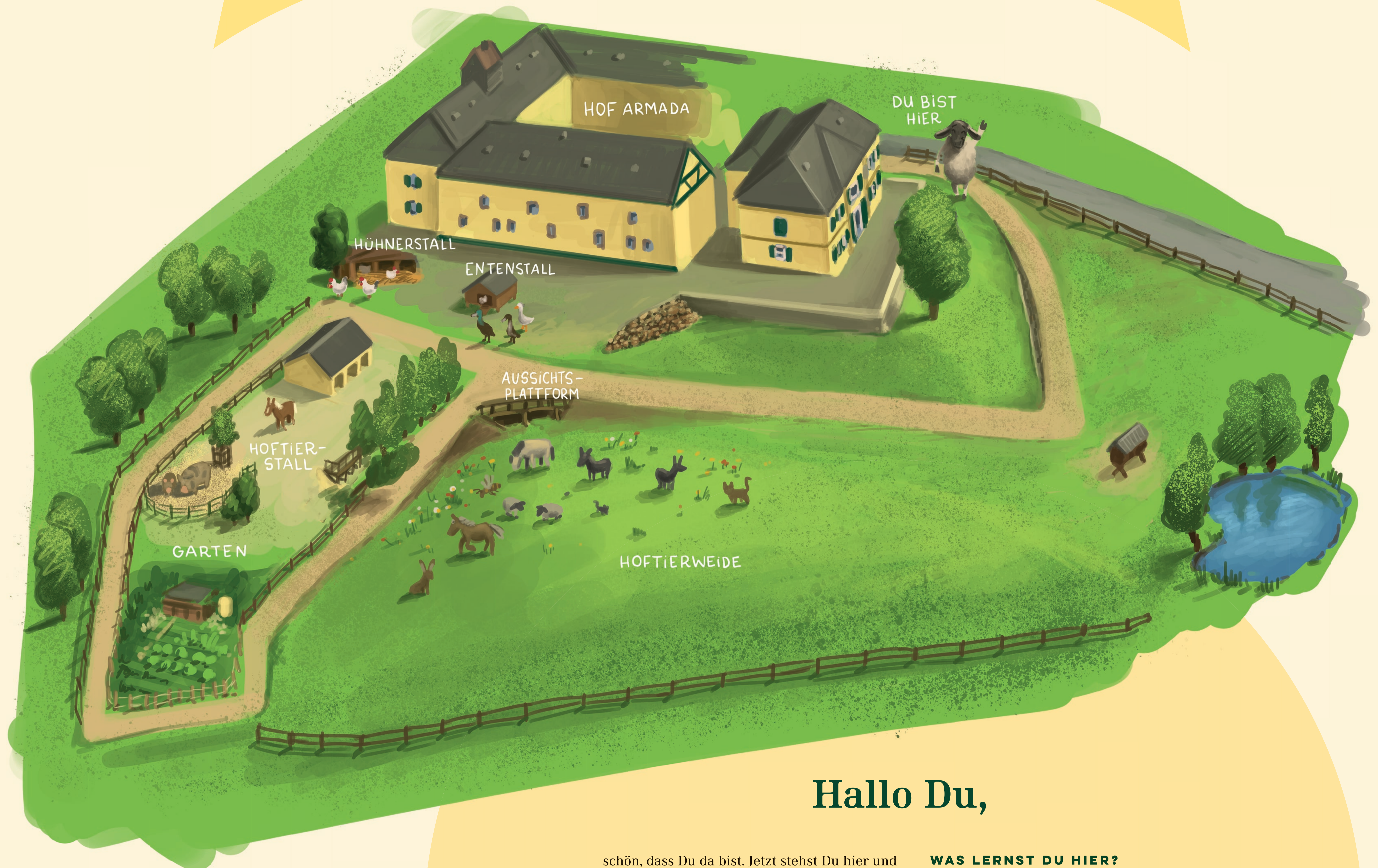


WILLKOMMEN AUF DEM KLIMAPFAD



Hallo Du,

schön, dass Du da bist. Jetzt stehst Du hier und fragst Dich vielleicht:

Warum ein Klimapfad auf einem Bauernhof?
Was haben Bauernhof und Klima miteinander zu tun?
Was hat das Ganze mit uns allen zu tun?

Gute Fragen und wir haben noch mehr davon!
Denn jede Lösung beginnt mit Fragen.

WIE FUNKTIONIERT DER KLIMAPFAD?

Auf dem Pfad findest Du verschiedene Stationen zu Themen wie

- > der Wechselwirkung von Klima und Landwirtschaft
- > der Biologischen Vielfalt
- > der landwirtschaftlichen Nutztierhaltung
- > der Wassernutzung in der Landwirtschaft

Diesen Themen nähern wir uns durch Illustrationen, interaktive Elemente und Fragen, die zum Mitdenken und Nachforschen einladen.

WAS LERNST DU HIER?

Du erhältst einen ersten Überblick wie Bauernhof und Klima zusammenhängen und was das mit Dir und allen anderen Menschen auf der Welt zu tun hat. Du findest Tipps und Anregungen, Dich mit dem Thema zu befassen, weiter zu forschen und Dir eine eigene Meinung zu bilden.

WAS SIEHST DU HIER?

Der Hof Armada ist ein Bauernhof, der in Art und Größe der kleinbäuerlichen Landwirtschaft ähnelt, wie sie vor ca. 100 Jahren in Deutschland üblich war. Doch diese Form der Landwirtschaft ist zunehmend Geschichte oder Hobby, denn die landwirtschaftlichen Betriebe hierzulande werden immer weniger, aber dafür größer. Hof Armada ist ein Lernbauernhof, der dazu dient, Menschen mit landwirtschaftlichen Themen in Kontakt zu bringen.

Dieser Klimapfad wird gefördert durch



CREATORS
COLLECTIVE



Hof Armada



BETTYS NETTIKETTE



Wir leben hier, bitte nimm Rücksicht

Bleib auf dem Weg

Verhalte Dich ruhig, damit wir Tiere nicht erschrecken



Wir werden hier bestens versorgt und haben alles was wir brauchen, darum füttere uns bitte nicht

Vor Hunden haben einige von uns Angst, darum müssen Hunde draußen bleiben



Unsere Hühner, Enten und Gänse laufen frei herum. Wenn sie nicht angefasst werden möchten oder ein Nickerchen im Gebüsch machen, lass sie bitte in Ruhe



Alles was Du hier entdeckst (Pflanzen, Steine, Geräte) hat seinen Platz, bitte lass es dort



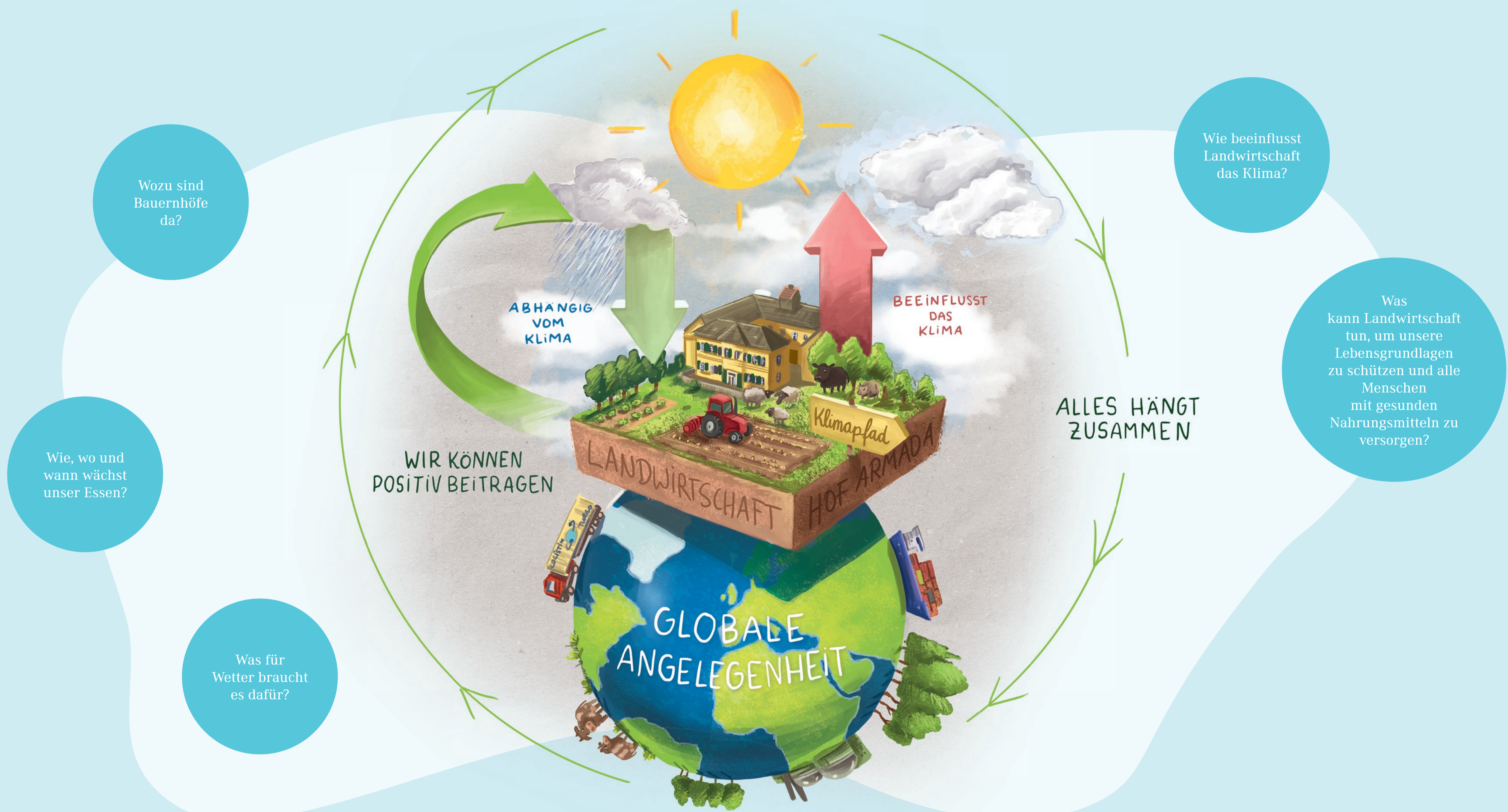
Entsorge Müll in den aufgestellten Mülleimern

Auf dem gesamten Gelände genießen wir die frische Luft ohne Zigarettenrauch

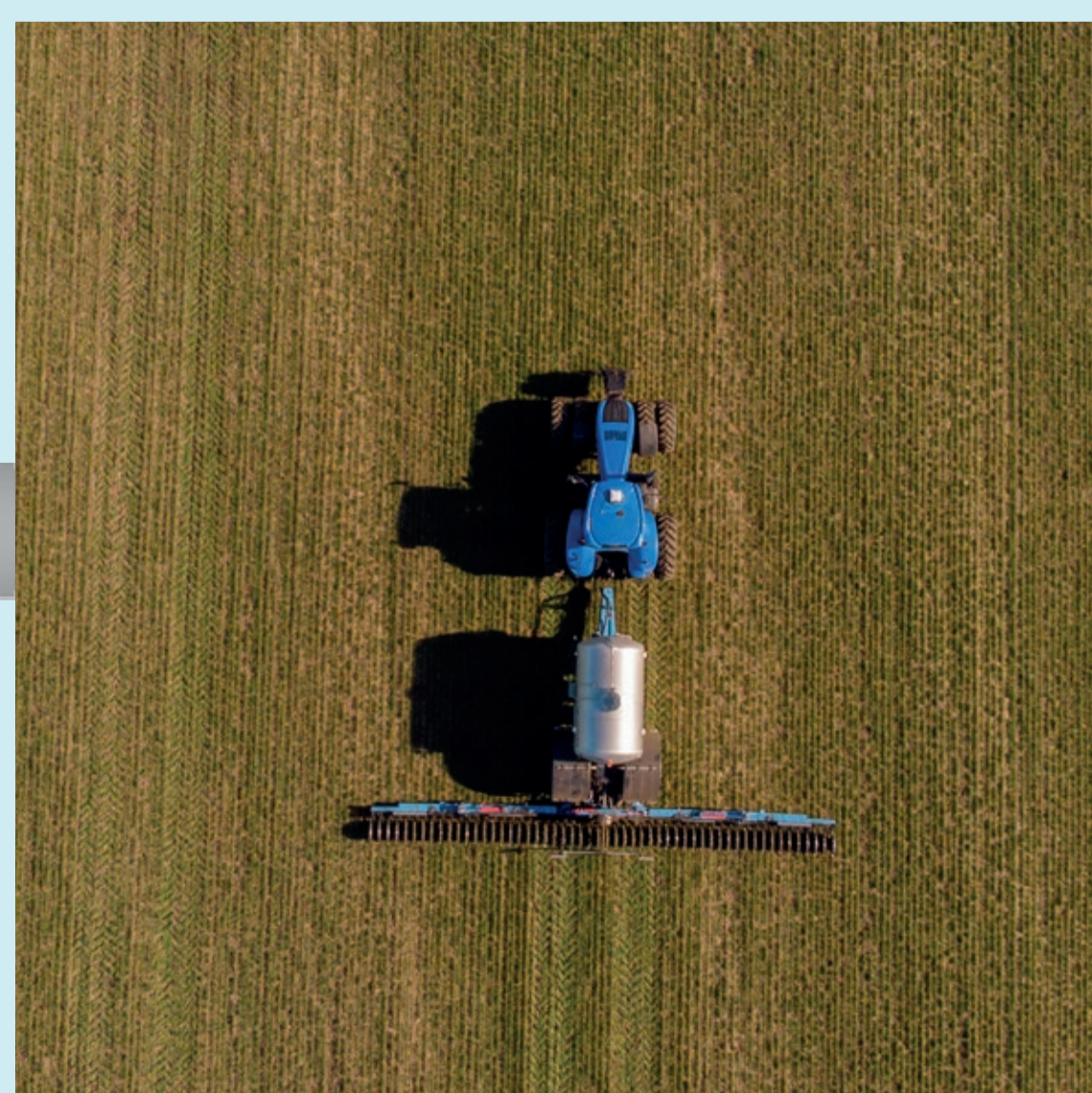
KLIMA & LANDWIRTSCHAFT

Landwirtschaft und Klima stehen regional und global in enger Wechselwirkung. Landwirtschaft beeinflusst das Klima durch Eingriffe in Ökosysteme bei der Bearbeitung und Nutzung natürlicher Ressourcen. Dabei kann Landwirtschaft viel zum Klimaschutz

beitragen. Landwirtschaft hängt vom Klima ab, denn unsere Nahrungsmittel brauchen ganz bestimmte Wetterbedingungen um wachsen zu können. Die Ernährung der Menschheit hängt also von einer zukunftsfähigen Landwirtschaft ab.



VIELFALT DER LANDWIRTSCHAFT



Dieser Klimapfad wird gefördert durch



CREATORS COLLECTIVE



Hof Armada



BETTYS KLIMATIPPS

Landwirtschaft und Klima ist ein großes Themenfeld mit vielen kniffligen Fragen und Herausforderungen. Daher:

1

Informiere Dich möglichst vielseitig. Frage viele unterschiedliche Personen, die mit den Themen zu tun haben z. B. Landwirt:innen, Wissenschaftler:innen, Umweltschützer:innen

2

Überlege, was gute Lösungsansätze sein könnten. Was hat man früher gemacht, was tut man heute und was sollte man in Zukunft tun?

3

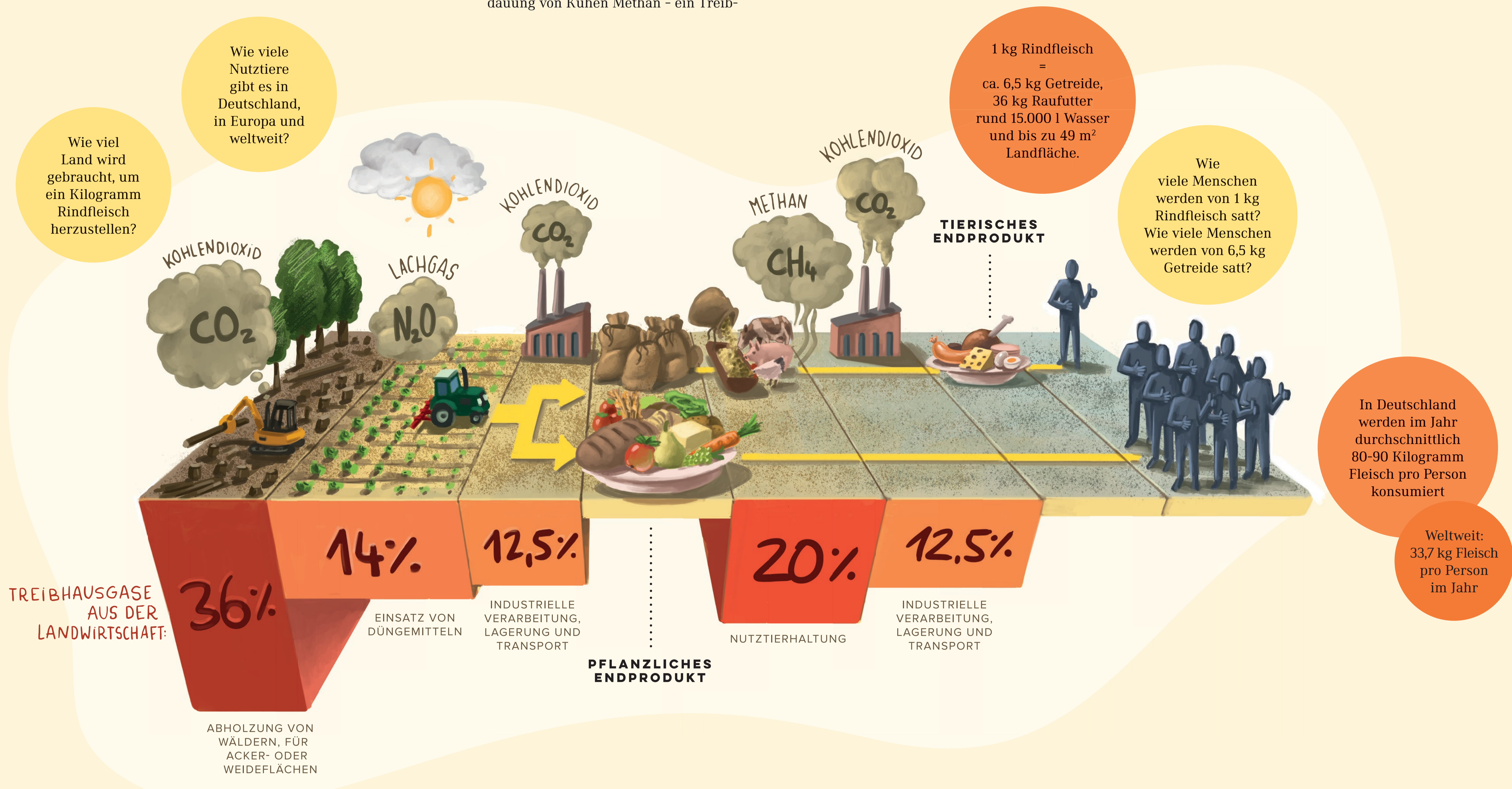
Engagiere Dich für Deine Ideen und überlege, was Du selbst tun kannst.



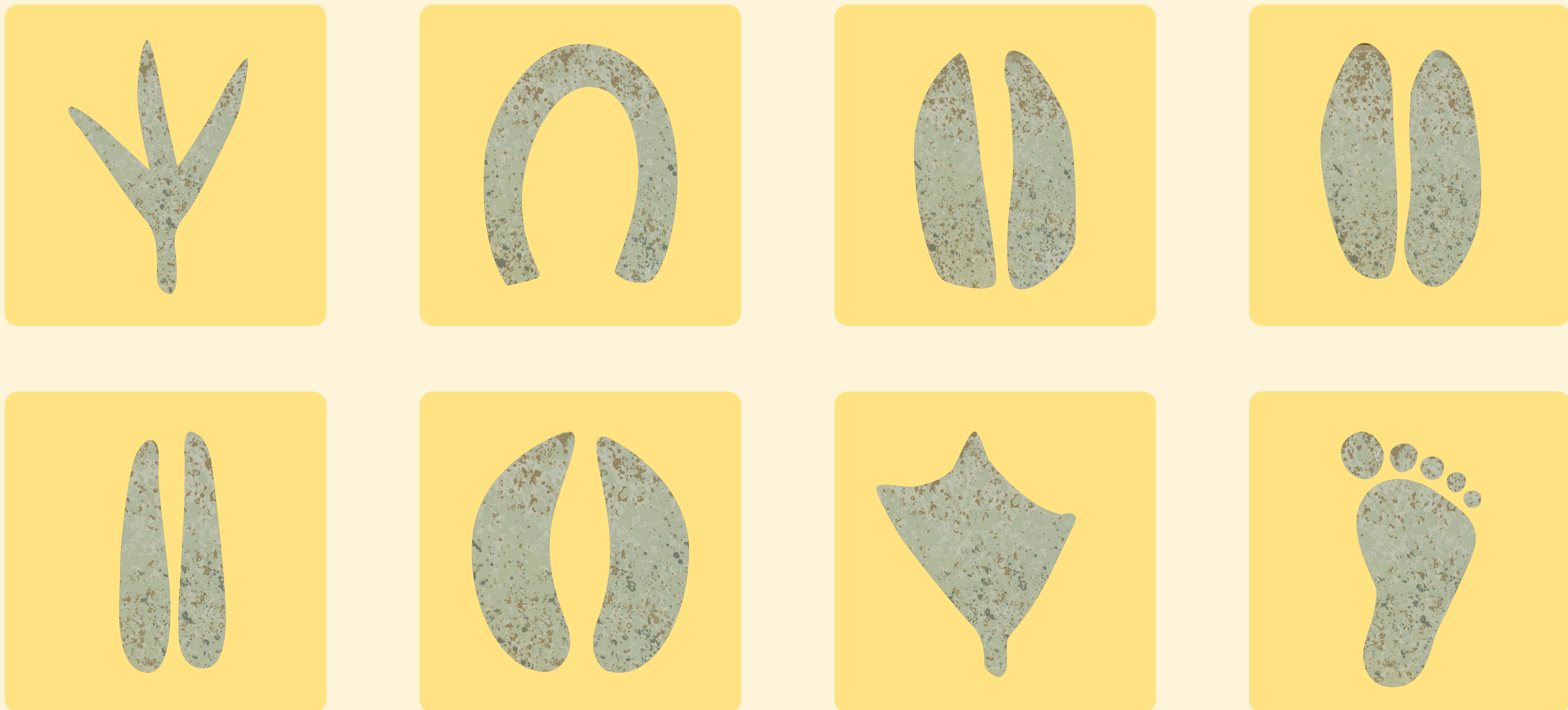
LANDWIRTSCHAFTLICHE NUTZTIERHALTUNG

Ein großer Teil der klimarelevanten Treibhausgase kommt aus der Landwirtschaft. Die Emissionen aus der Tierhaltung und durch den Einsatz von Düngemitteln fallen dabei besonders ins Gewicht. So entsteht bei der Verdauung von Kühen Methan - ein Treib-

hausgas, das etwa 25-mal so klimaschädlich ist wie Kohlendioxid. Beim Einsatz von stickstoffhaltigen Düngemitteln kann Lachgas entstehen, das sogar rund 300-mal so klimaschädlich ist wie Kohlendioxid.



WER LEBT HIER?



Dieser Klimapfad wird gefördert durch



CREATORS COLLECTIVE



Hof Armada



BETTYS KLIMATIPPS

Durch die Nutztierhaltung entstehen sehr viele Treibhausgase. Daher:

1

Gut für die Gesundheit und das Klima: weniger Fleisch, Milchprodukte und Eier und stattdessen mehr Gemüse und pflanzliche Produkte essen.

2

Genial regional sind Produkte von einem Hof in Deiner Region - toll ist, wenn die Tiere mit Artgenossen viel draußen sein können und ihr Futter direkt vor der Haustür/dem Hoftor wächst.

3

Lebensmittelverschwendung vermeiden.

WASSERNUTZUNG IN DER LANDWIRTSCHAFT

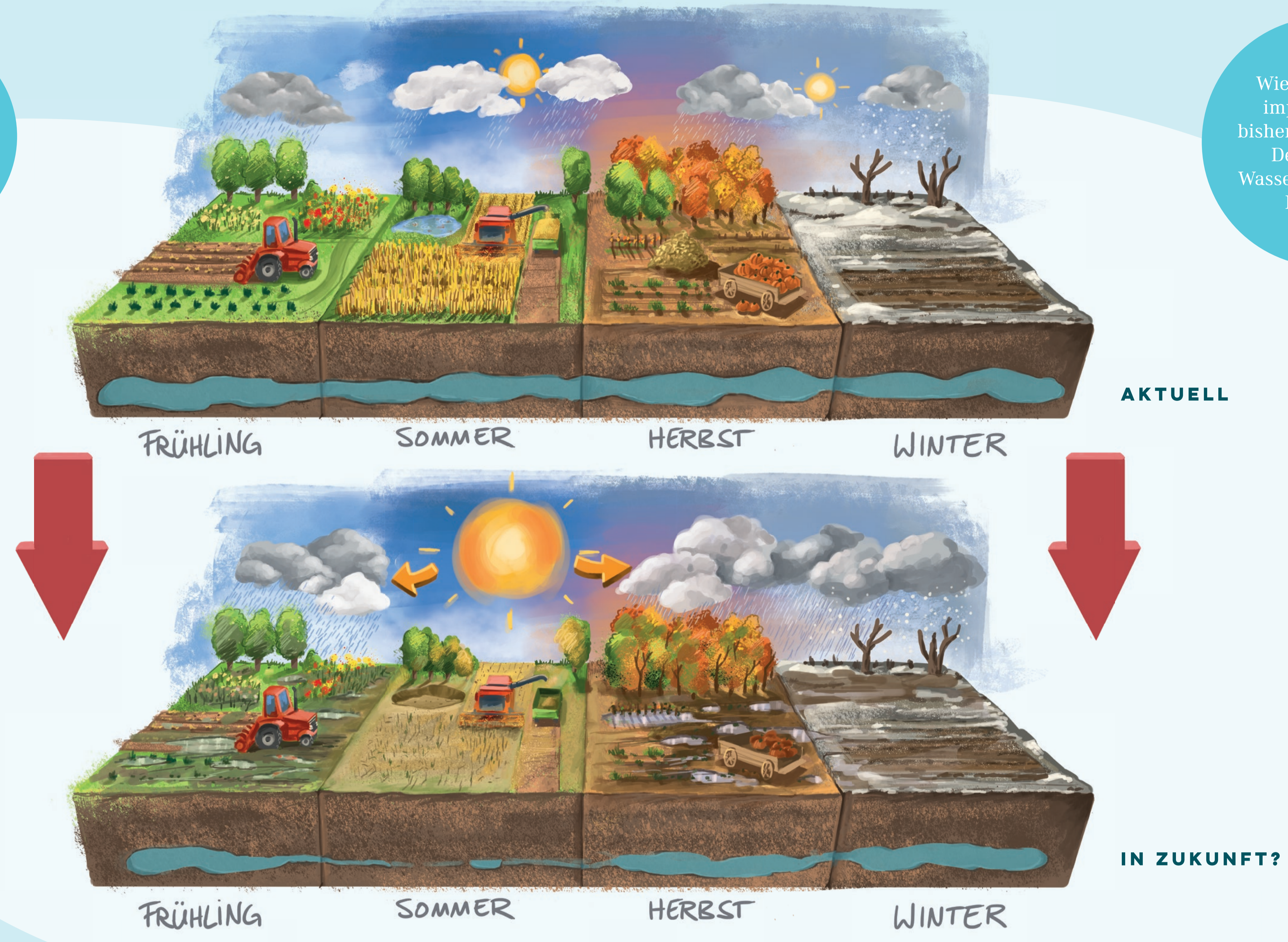
Wasser ist auch in der Landwirtschaft eine unverzichtbare Ressource. Durch den Klimawandel ist auch in Deutschland mit Veränderungen zu rechnen: viel Regen vor allem im Herbst und Frühjahr, im Sommer dann Hitze und langanhaltende Trockenperioden. Diese Verschiebung hat Auswirkungen auf alle Formen der Landwirtschaft, es braucht Strategien zum Umgang mit den Folgen des Klimawandels.

Wie, wo und wann wächst unser Essen? Was für ein Wetter braucht es dafür?

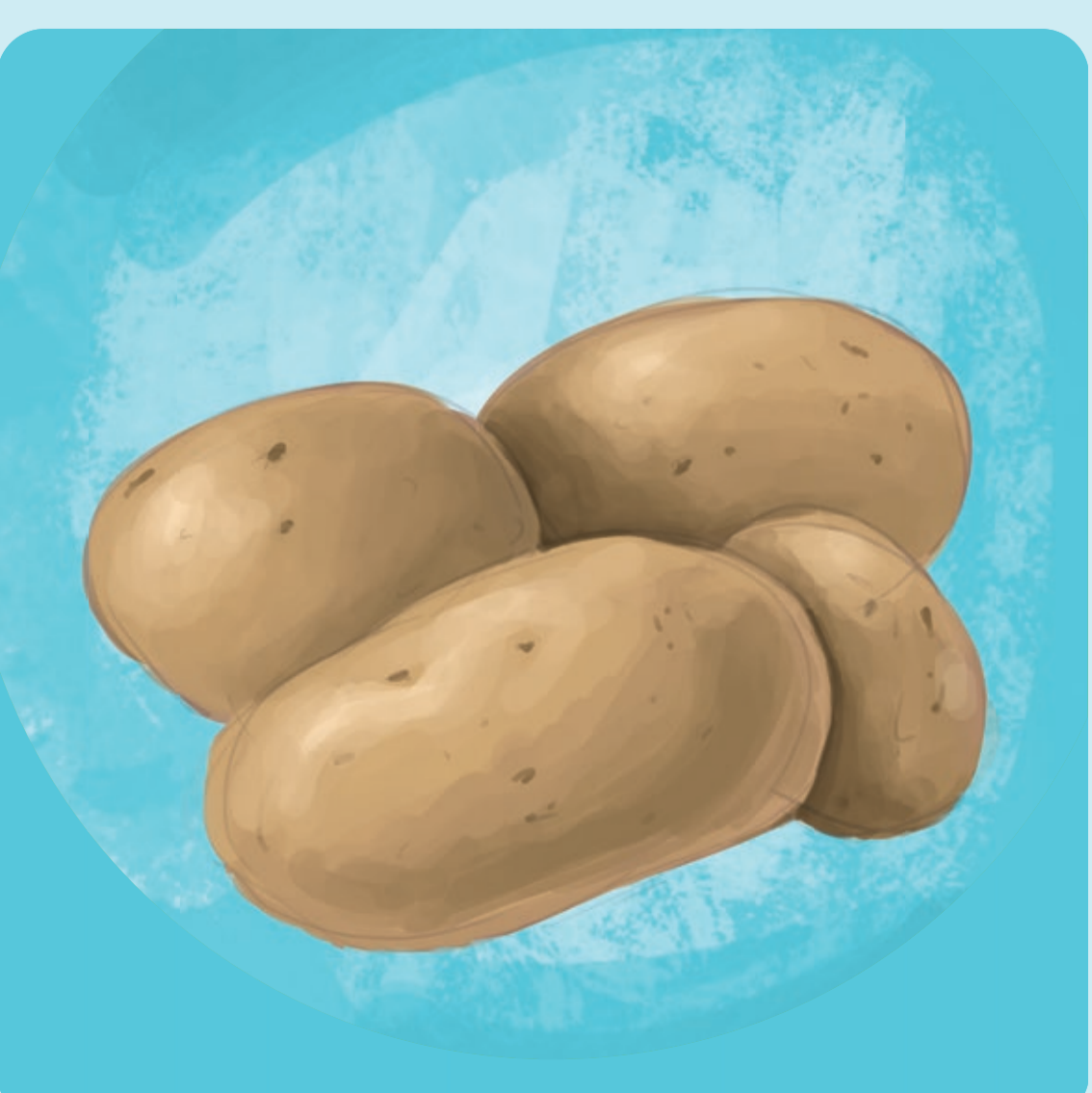
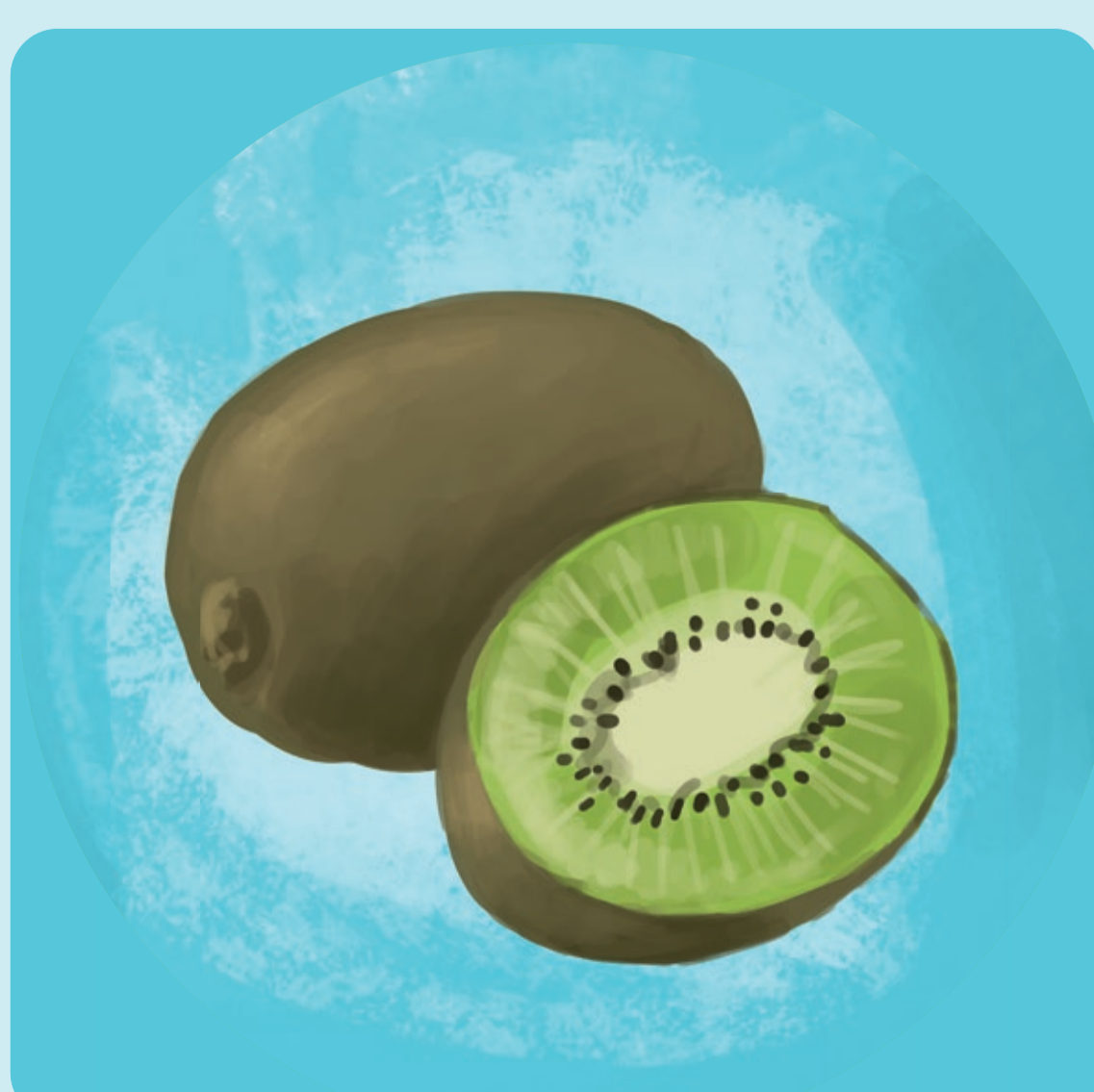
Wie und warum importiert das bisher wasserreiche Deutschland Wasser aus anderen Ländern?

Wie viel Wasser fließt durch künstliche Bewässerung in die Landwirtschaft?


Wie viel Wasser braucht eine Kartoffel aus Deutschland im Vergleich zu einer Kartoffel aus Ägypten?



VIRTUELLES WASSER IN UNSEREN NAHRUNGSMITTELN



Dieser Klimapfad wird gefördert durch




VIRTUELLES WASSER

Virtuelles Wasser ist die Wassermenge,
welche für die komplette Erbringung unserer
Lebensmittel anfällt.

Nicht nur beim Anbau von Obst Gemüse oder
Nutzpflanzen wird Wasser verbraucht,
sondern auch bei der Produktion von
Düngemitteln oder bei dem Transport der
Waren bis zu uns nach Hause.

Schaffst Du es, die notwendige
Wassermenge für ein Kilogramm Deines
Lieblingsnahrungsmittels aus unserem
Brunnen zu pumpen?





BETTYS KLIMATIPPS

Entscheidend für unseren Wasserverbrauch ist nicht nur, ob wir Gemüse oder Fleisch essen, sondern auch, woher es kommt und ob es intensiv bewässert werden musste. Daher:

1

Saisonales Gemüse und Obst aus der Region einkaufen.

2

Lebensmittel konservieren, durch Einkochen oder Fermentieren.

3

Für den eigenen Anbau: Mischkulturen anlegen, Beete mulchen, Regenwasser auffangen und nutzen.

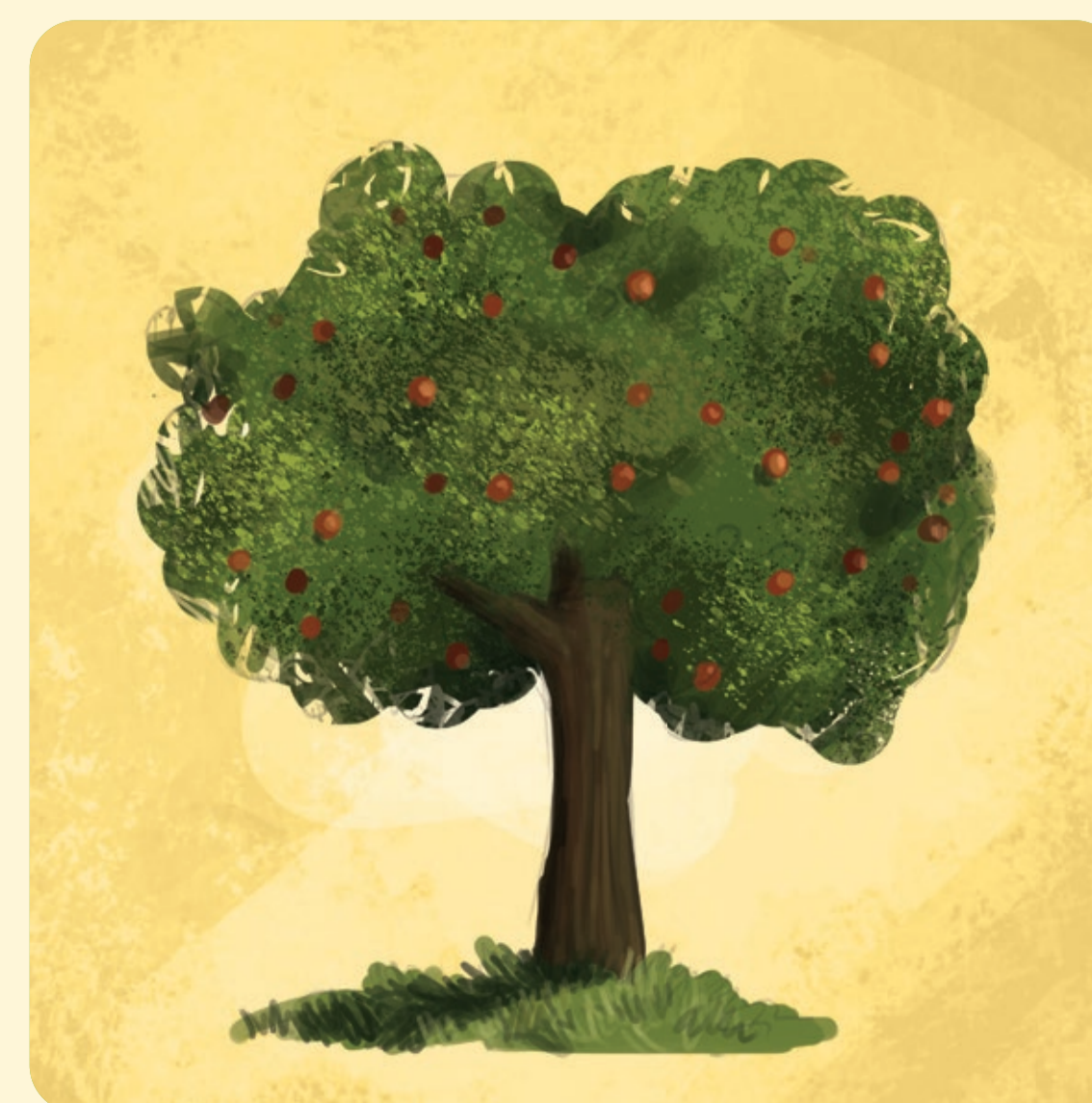
BIOLOGISCHE VIELFALT

Biologische Vielfalt und intakte Ökosysteme sind die Grundlage unseres Lebens und Voraussetzung für gesunde Ernährung, natürliche Rohstoffe,

technische Innovationen. Der Schutz der biologischen Vielfalt ist eine der größten Aufgaben unserer Zeit.



UND WAS SIEHST DU?



Dieser Klimapfad wird gefördert durch



CREATORS COLLECTIVE



Hof Armada



BETTYS KLIMATIPPS

Der Schutz der Biologischen Vielfalt als Grundlage unseres Lebens ist eine der wichtigsten Aufgaben. Daher:

1

Verzicht auf Pestizide bzw. Kauf von Produkten aus ökologischer Landwirtschaft.

2

Baue Insektenhotels, lege Insektenbuffets (Wildblumenwiesen) an, hänge Nistkästen auf.

3

Unterstütze Projekte zum Schutz biologischer Vielfalt, Saatgutinitiativen o. ä. Engagiere Dich vor Ort für mehr Grün: Wiesen statt Rasen, Asphalt, Schotter & Co.